

ΕΙΔΙΚΗ ΕΚΔΟΣΗ

CONSTRUCTION **Build**

BUILDERS100

BY

elvia

ADVANCED
ALUMINIUM
SOLUTIONS

**ΠΡΟΣΩΠΑ
ΚΑΙ ΕΤΑΙΡΕΙΕΣ
ΠΙΣΩ ΑΠΟ
ΤΟ ΣΥΓΧΡΟΝΟ
ΚΤΙΡΙΟ!**

ΥΠΟΣΤΗΡΙΚΤΕΣ



BUILDING TRUST



BOUSSIAS
media



ΓΙΑΝΝΗΣ ΠΙΣΠΙΡΙΓΚΟΣ
ΑΡΧΙΣΥΝΤΑΚΤΗΣ

ΑΥΤΟΙ ΠΟΥ ΧΤΙΖΟΥΝ ΤΗΝ ΕΛΛΑΔΑ

ΑΠΟΤΥΠΩΜΑ ΕΞΩΣΤΡΕΦΕΙΑΣ,
ΚΑΙΝΟΤΟΜΙΑΣ & ΠΡΩΤΟΠΟΡΙΑΣ

Γνωρίστε τα πρόσωπα και τις κατασκευαστικές-τεχνικές εταιρείες που ξεχωρίζουν για το όραμα και την επιδραστικότητα που ασκούν στον κλάδο των κτιριακών κατασκευών.

Τα κτίρια που κατασκευάζονται ήδη και θα αποτελέσουν τον κανόνα του μέλλοντος είναι πιο βιώσιμα, άνετα και συνδεδεμένα από ποτέ. Είτε πρόκειται για νέες κατασκευές ή για ανακαινίσεις, υλοποιούνται με ενεργειακά αποδοτικά υλικά, χρησιμοποιούν ανανεώσιμες πηγές ενέργειας και διαθέτουν τεχνολογίες «έξυπνου κτιρίου» που μπορούν να αυτοματοποιήσουν τις εργασίες και να κάνουν τη ζωή πιο εύκολη και πιο ευχάριστη. Τα (μελλοντικά) κτίρια είναι μια αντανάκλαση των μεταβαλλόμενων αναγκών και επιθυμιών μας καθώς και του τρόπου ζωής μας.

Πίσω από αυτό το Νέο Κτίριο λοιπόν βρίσκονται τεχνικές εταιρείες που αφουγκράζονται τις ανάγκες της εποχής και των ανθρώπων, το αίτημα της βιωσιμότητας, τις συνθήκες διασύνδεσης, υγείας και ασφάλειας στο δομημένο περιβάλλον. Αυτές τις εταιρείες με τους επικεφαλής τους αναδεικνύουμε στην ειδική έκδοση που κρατάτε στα χέρια σας.

Πώς προέκυψαν; Η Boussias Media έδωσε στους επαγγελματίες του ευρύτερου οικοσυστήματος των κατασκευών την ευκαιρία και το βήμα να προτείνουν τις τεχνικές εταιρείες που ξεχωρίζουν για το αποτύπωμά τους στον κλάδο. Η ίδια η κατασκευαστική αγορά λοιπόν ανέδειξε τις εταιρείες και τα πρόσωπα που βρίσκονται πίσω από το σύγχρονο κτίριο. Στις επόμενες σελίδες

μπορείτε να γνωρίσετε τους επικεφαλής ελληνικών κατασκευαστικών εταιρειών που τοποθετούνται για τις σημαντικότερες δυσκολίες που αντιμετωπίζουν όπως το κόστος κατασκευής, για το πώς διαχειρίζονται τον ψηφιακό μετασχηματισμό και τη μετάβαση στην εποχή προηγμένων τεχνολογικών εργαλείων, πώς ανταποκρίνονται στην αναγκαιότητα της κτιριακής βιωσιμότητας με τη χρήση ανανεώσιμης ενέργειας και καινοτόμων υλικών,

αλλά και πώς εξασφαλίζουν στο ανθρώπινο δυναμικό τους συνθήκες, ευκαιρίες και κίνητρα διά βίου μάθησης. Όπως εξηγούν οι ίδιοι οι επικεφαλής των κατασκευαστικών εταιρειών, οι προκλήσεις και δυσκολίες με τις οποίες είναι αντιμέτωποι, είναι ισχυρές. Υπάρχουν πολλές αγκυλώσεις στο θεσμικό πλαίσιο που πρέπει με τη συνδρομή της Πολιτείας να επιλυθούν. Την ίδια στιγμή, εμφανίζονται ενήμεροι για την ανάγκη ψηφιοποίησης του αντικειμένου τους και ζητούν επιπλέον εκπαίδευση και κίνητρα. Από το επίκεντρό τους φυσικά δεν θα μπορούσε να απουσιάζει η βιωσιμότητα, για την οποία προτείνουν τρόπους ενίσχυσης σε όλα τα στάδια του έργου. Ενώ, τέλος, προτεραιότητά τους αποτελούν οι άνθρωποί τους, οι εργαζόμενοι που δίνουν σάρκα και οστά στο Νέο Κτίριο, για τους οποίους αναζητούν τρόπους εξέλιξης και περαιτέρω εξειδίκευσης. Το Κτίριο, ανεξαρτήτως τυπολογίας, αλλάζει επειδή οι συνθήκες το απαιτούν. Και μαζί με αυτό αλλάζουν και οι άνθρωποι που το χτίζουν, επιλέγοντας την εξωστρέφεια, την καινοτομία και την πρωτοπορία. ■

**Η βιωσιμότητα,
το κατασκευαστικό
κόστος, το ανθρώπινο
δυναμικό, ο ψηφιακός
μετασχηματισμός
και τα υλικά στο
επίκεντρο του κλάδου**



Ιωσήφ Αραμπατζής
Ιδρυτής και CEO, ΕΠΙΚΥΚΛΟΣ

Χρόνος, εκπαίδευση και κίνητρα

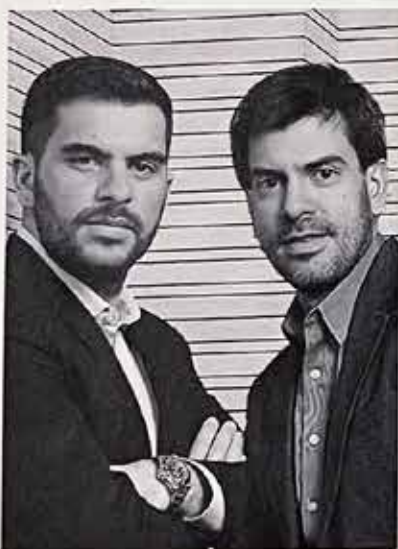
«Τρεις παράγοντες επηρεάζουν τη διείσδυση της τεχνολογίας BIM στον κλάδο μας, οι οποίοι μάλιστα αυτήν τη στιγμή αποτελούν σημαντική τροχοπέδη της. Πρώτον, η διαχείριση της πίεσης της καθημερινότητας από τις επιχειρήσεις και τους εργαζόμενους, προκειμένου να βρεθεί το χρονικό πλαίσιο για τη μετάβαση στη νέα κατάσταση. Δεύτερον, η ταυτόχρονη εκπαίδευση όλων των διαφορετικών ομάδων που εμπλέκονται στα έργα, από τους μελετητές μέχρι τους εργοταξιακούς μηχανικούς, ώστε να επιτευχθεί σωστή διαχείριση του προγράμματος και της πληροφορίας και κατ' επέκταση σωστή συνεργασία μεταξύ τους. Τρίτον, τα κίνητρα που θα δοθούν από το κράτος ώστε να καλυφθεί μέρος του κόστους μιας τέτοιας επένδυσης και να μπορέσει η τεχνολογία BIM να ενσωματωθεί στη φιλοσοφία κάθε μικρού ή μεγάλου γραφείου».

ΠΡΟΦΙΛ

Η κατασκευαστική εταιρεία ΕΠΙΚΥΚΛΟΣ ιδρύθηκε το 2008 με στόχο να κάνει τον κόσμο μας πιο όμορφο και τη διαδικασία της κατασκευής μια ευχάριστη εμπειρία για όλους. Με άρτια τεχνογνωσία, καινοτόμες ιδέες και καλές προθέσεις, κατασκευάζει νέα κτίρια ή αναμορφώνει υπάρχοντα, τόσο για ιδιώτες όσο και για επαγγελματίες και επενδυτές. Με εξειδίκευση στα οικιστικά έργα, στα 15 χρόνια δραστηριότητας έχει παραδώσει περισσότερα από 800 ολοκληρωμένα έργα, που μεταφράζονται σε πάνω από 100.000 τ.μ.

ΕΡΓΑ

Ορισμένα μόνο από τα έργα που έχει υλοποιήσει πρόσφατα ή βρίσκονται σε εξέλιξη είναι το Vital Blue, κτίριο κατοικιών στο Golf της Γλυφάδας, το υπό κατασκευή κτίριο κατοικιών Purenest στα Βριλήσσια, το υπό κατασκευή κτίριο κατοικιών Cultures στον Άλιμο, και το κτίριο κατοικιών URBAND στην Κυψέλη.



Γιώργος Παναγόπουλος
Πρόεδρος & CEO (αριστερά)

Μιχάλης Παναγόπουλος
Αντιπρόεδρος, GDM Assets

Αναγκαίοι οι κανόνες για όλο το οικοσύστημα

«Το θεσμικό πλαίσιο εφαρμογής και η εκπαίδευση του προσωπικού όλων των μερών που συμμετέχουν στην κατασκευή θα καθορίσει την περαιτέρω διείσδυση της BIM στις κτιριακές κατασκευές. Στο θεσμικό πλαίσιο εφαρμογής της θα πρέπει να οριοθετούνται οι περιπτώσεις όπου η BIM θα καθίσταται υποχρεωτική. Τα ελάχιστα όρια εφαρμογής θα πρέπει να οριστούν με βάση το οικονομικό αντικείμενο, αλλά και τη σπουδαιότητα και την πολυπλοκότητα του εκάστοτε έργου. Με βάση αυτό το πλαίσιο, θα πρέπει να ορίζονται πλήρεις κανόνες για όλο το οικοσύστημα της κατασκευής, θεσπίζοντας κανόνες και διαδικασίες εφαρμογής, πιστοποιήσεις και ελάχιστη απαραίτητη εκπαίδευση για το προσωπικό των τεχνικών εταιρειών, των μελετητών αλλά και του προσωπικού των φορέων κατασκευής και επίβλεψης».

ΠΡΟΦΙΛ

Η GDM Assets εξειδικεύεται σε μεγάλης κλίμακας κτιριακά έργα, που περιλαμβάνουν οικοδομικές εργασίες ιδιαίτερων απαιτήσεων (π.χ., στατικές ενισχύσεις, ειδικές προσόψεις, κατασκευές πιστοποιημένες κατά LEED) και Η/Μ εργασίες υψηλής τεχνογνωσίας, τόσο όσον αφορά την παραγωγή ενέργειας (π.χ., εγκατάσταση ΣΗΘΥΑ, συστήματα γεωθερμίας, φωτοβολταϊκά), όσο και συστήματα διαχείρισης των εγκαταστάσεων και δικτύων (π.χ., BEMS, KNX, συστήματα τηλε-ελέγχου δικτύων).

ΕΡΓΑ

Ενδεικτικά έχει ολοκληρώσει την ενεργειακή αναβάθμιση του 401 ΓΣΝΑ, την αποκατάσταση κτιρίου στέγασης ακαδημίας λυρικής τέχνης MARIA CALLAS, την ανακαίνιση των Τμημάτων Επειγόντων Περιστατικών των Γ.Ν.Α. «Ιπποκράτειο», «Κοργιαλένιο - Μπενάκειο», Γ.Ν.Π.Α. «Π. & Α. Κυριακού» και Γ.Ν.Π.Α. «Η Αγία Σοφία», τις επεμβάσεις σε τετραώροφο κτίριο γραφείων με ημιώροφο, δώμα και δύο υπόγεια σε κτίριο γραφείων επί της Λεωφόρου Κηφισίας, καθώς και το κτίριο του Γεωδυναμικού Ινστιτούτου του Εθνικού Αστεροσκοπείου Αθηνών.