

ΑΠΡΙΛΙΟΣ 2024

Τ. 286

ek

ARCHITECTURE PLUS DESIGN

THE WORK
PLACE
ISSUE

ΓΡΑΦΕΙΑ ΣΤΗ
ΛΕΩΦΟΡΟ ΣΥΓΓΡΟΥ

INTERVIEW
TSOLAKIS ARCHITECTS

WWF HEADQUARTERS ATHENS

NESTLE HELLAS ΣΤΟ ΜΑΡΟΥΣΙ

MGO PROTORAPAS ΣΤΗ ΛΕΜΕΣΟ

BESTSELLER ΣΤΗΝ ΚΗΦΙΣΙΑ

HELIKON SHIPPING ΣΤΗ ΓΛΥΦΑΔΑ

ΕΡΙPHANY ΣΤΟ ΜΑΡΟΥΣΙ

Π55 COWORKING SPACE ΣΤΟΝ ΚΕΡΑΜΕΙΚΟ

FOREIGN AFFAIRS

AXEL SPRINGER ΚΤΙΡΙΟ ΨΗΦΙΑΚΩΝ ΜΕΣΩΝ ΕΝΗΜΕΡΩΣΗΣ ΣΤΟ ΒΕΡΟΛΙΝΟ

ΤΙΜΗ €10

04



ISSN: 2547-8354



9 772547 835001

HELIKON SHIPPING ΝΑΥΤΙΛΙΑΚΗ ΕΤΑΙΡΕΙΑ ΣΤΗ ΓΛΥΦΑΔΑ

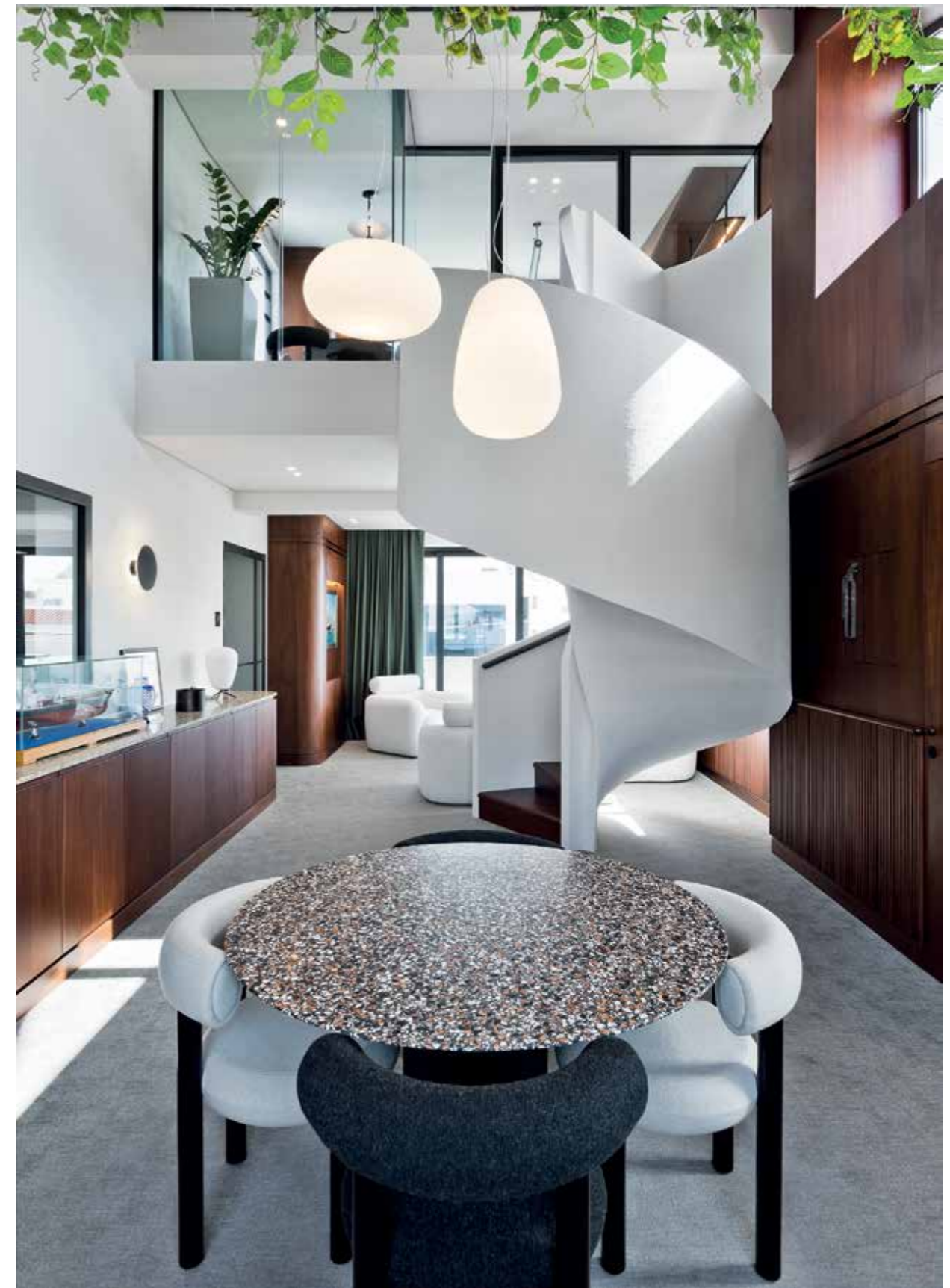
Εκλεπτυσμένη υλικότητα

Τα κεντρικά γραφεία της εταιρείας, η οποία από το 1961 είναι επαγγελματικά και πολιτιστικά συνδεδεμένη με την Ιαπωνία, βρίσκονται στο κέντρο της Γλυφάδας, εξυπηρετώντας 25 εργαζόμενους. Ο σχεδιασμός τους έγινε με αναφορές στο ιαπωνικό στυλ με παράλληλη, διακριτική χρήση του χρώματος, προβλέποντας ταυτόχρονα την ενσωμάτωση στοιχείων από το πλούσιο παρελθόν της Helikon.

ΚΕΙΜΕΝΟ **URBAN SOUL PROJECT** | ΦΩΤΟΓΡΑΦΗΣΗ **ΜΑΡΙΑΝΑ ΜΠΙΣΤΗ**



Αρχιτεκτονική μελέτη: **URBAN SOUL PROJECT**, Partner in charge: **ΤΑΣΟΣ ΓΕΩΡΓΑΝΤΖΗΣ**
 Επικεφαλής αρχιτέκτονες έργου: **ΙΩΑΝΝΑ ΤΖΑΜΠΑΖΗ, ΝΑΤΑΣΑ ΖΑΡΟΓΟΥΛΙΔΟΥ**, Επίβλεψη: **ΙΩΑΝΝΑ ΑΛΕΞΗ**
 Ομάδα μελέτης: **ΕΛΕΝΗ ΧΟΥΣΕΝ, ΣΟΦΙΑ ΜΠΟΥΝΤΡΗ, ΣΤΕΛΛΑ ΑΥΓΕΡΙΝΟΥ, ΜΙΧΑΗΛΗΣ ΓΙΑΠΙΤΖΟΓΛΟΥ**
 Στατική, Η/Μ μελέτη: **ΑΡΧΙΚΟ CONSULTING ENGINEERS**, Ακουστική μελέτη: **TECHNOLOGY & ACOUSTICS**
 Project management: **ΜΟΝΕΚΟΥΒΕ**, Κατασκευή: **ΕΠΙΚΥΚΛΟΣ**



Το έργο εκτείνεται σε τρεις ορόφους. Στον πρώτο και τον δεύτερο βρίσκονται οι χώροι εργασίας μαζί με αίθουσες συσκέψεων και το κλειστό διευθυντικό γραφείο, ενώ ο τρίτος περιλαμβάνει την κουζίνα με εξωτερική βεράντα και άλλο ένα γραφείο διοίκησης.

Δύο κλειστά γραφεία, ανοιχτοί χώροι, μια αίθουσα συνεδριάσεων, μία κουζίνα και ένα σαλόνι που ονομάζεται "Δωμάτιο Κληρονομιάς" συγκεντρώνουν τις κύριες λειτουργίες. Δύο τηλεφωνικοί θάλαμοι έχουν τοποθετηθεί με στόχο τη διασφάλιση της ιδιωτικότητας όταν χρειάζεται. Οι δύο σοφίτες επιτρέπουν οπτική σύνδεση με τον δεύτερο όροφο, με τη χρήση γυάλινων διαχωριστικών. Οι χώροι εξυπηρετούν τις ανάγκες της συνεργασίας, καθώς τα γραφεία είναι διατεταγμένα σε ομάδες, επιτρέποντας έτσι μεγάλη ευελιξία



και προσαρμοστικότητα. Τα υλικά υψηλής ποιότητας, όπως επενδύσεις από ξύλο, δάπεδα terrazzo, καθώς και οι μεταλλικές λεπτομέρειες, δημιουργούν μία εκλεπτυσμένη, επαγγελματική παλέτα.

Το design διαφοροποιεί τις δύο περιστροφικές σκάλες οι οποίες συνδέουν τον όροφο με τις σοφίτες, με την καθεμία να προσεγγίζεται μέσα από ξεχωριστή υλικότητα: η πρώτη, που οδηγεί στην κουζίνα, διαθέτει μια σύνθεση από έγχρωμο διάτρητο μέταλλο, σε σύγχρονο τόνο. Αντίθετα, το κλιμακοστάσιο στο "Δωμάτιο Κληρονομιάς" παρουσιάζει ένα πιο γλυπτικό

σχέδιο, κατασκευασμένο από ξύλο και σκυρόδεμα, τονίζοντας τη σημασία του συγκεκριμένου χώρου.

Αξιοσημείωτες είναι οι δύο πράσινες μεταλλικές κατασκευές οροφής που βρίσκονται μέσα στις σοφίτες. Φτιαγμένες από έγχρωμο διάτρητο μέταλλο, αυτές οι εγκαταστάσεις ακολουθούν τη γωνιακή κλίση των οροφών, τονίζοντας αποτελεσματικά την αρχιτεκτονική ακεραιότητα του χώρου. Η ακουστική μελέτη ήταν ένα κομβικό σημείο, εξασφαλίζοντας τη βέλτιστη ηχητική άνεση. Το υφαντό δάπεδο βινυλίου, οι ηχοαπορροφητικές κουρτίνες και τα κρεμαστά πάνελ

ενσωματώθηκαν στρατηγικά, ενώ συμπληρώνονται από γυάλινα διαχωριστικά στα κλειστά γραφεία για ακουστική απομόνωση, τα οποία παράλληλα διατηρούν ανεμπόδιστη την οπτική επαφή. [ek](#)