

Threshold as an Everyday Experience by Plaini and Karahalios Architects

28 JUN 2018

EDITOR: TIINA HARBANI
CATEGORY: ARCHITECTURE

0 COMMENTS

SHARE THIS

ALL PHOTOS

Text by ENR

Plaini and Karahalios Architects transformed a 1980's apartment in Korydallos into an optimum living space for a family of four.

— text by the authors

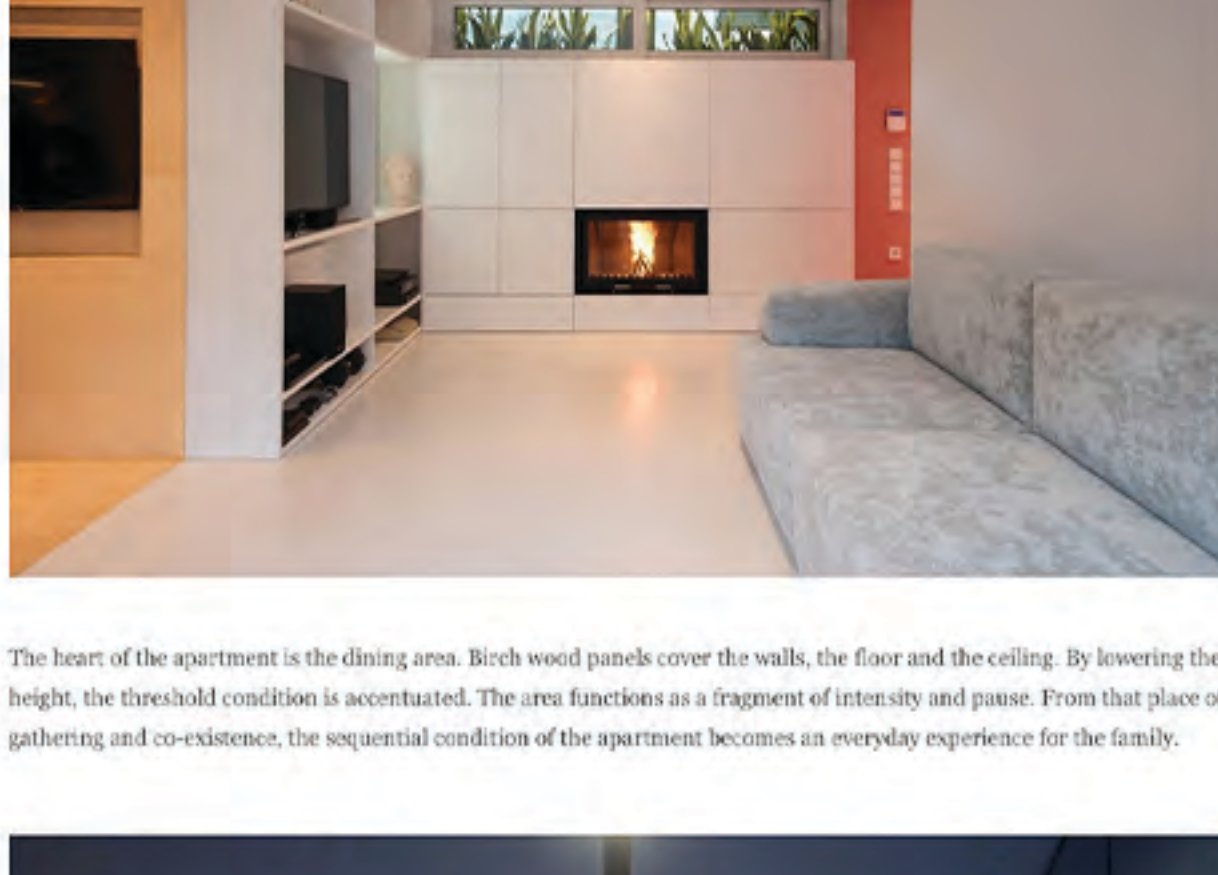
A public family area and three private rooms had to be accommodated in 80sqm.

Plaini and Karahalios Architects redefined the arrangement of the 1980's apartment in Korydallos.

The scheme became a sequence of spaces interlocking to each other, a travelling through subspaces. Every subspace is a threshold to the adjacent areas. The use of color and different materials on all surfaces outline the distinct boundaries.



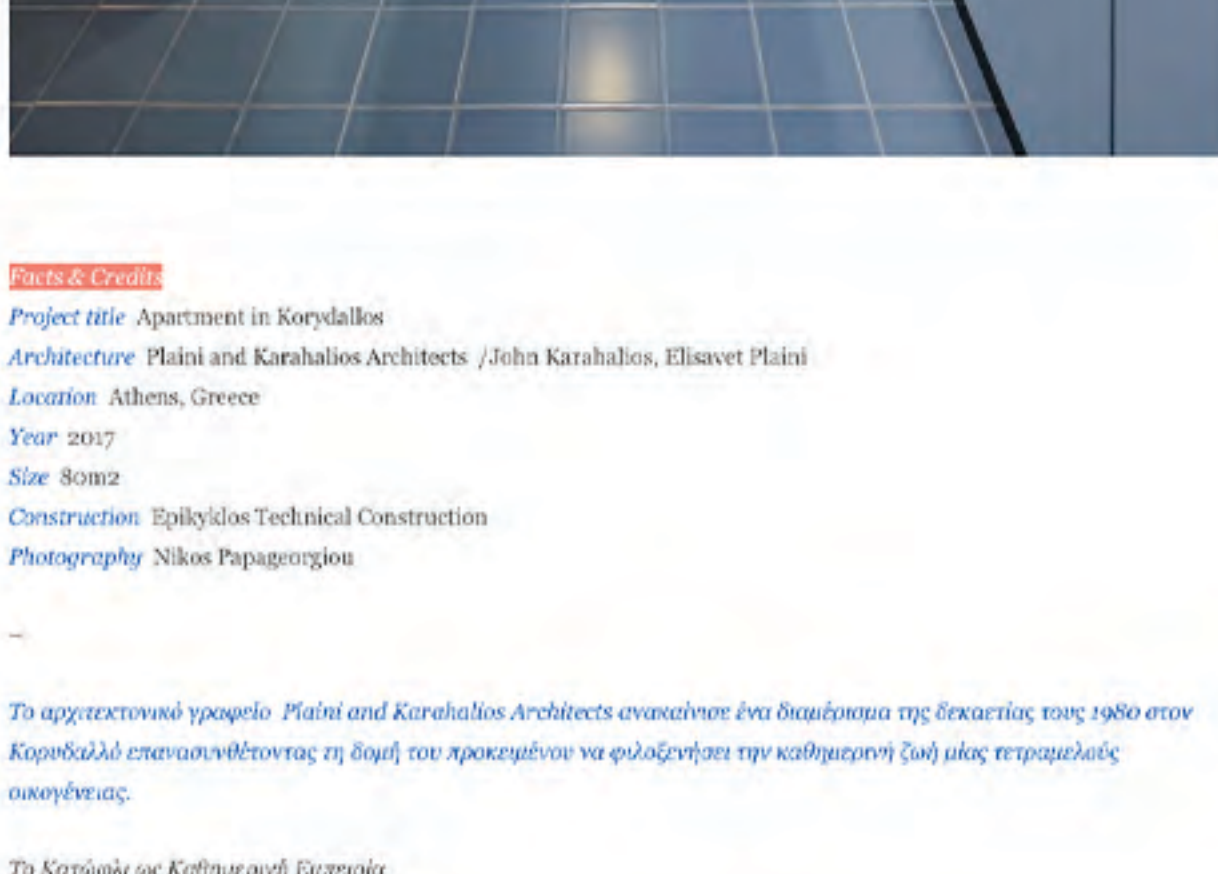
The dining area functions as a fragment of intensity and pause.



The public area comprises of the following places: the pink entrance hall, the white living room, the birch dining area and the blue kitchen. The latter serves as a transition to the private areas. The bedrooms are organized alongside the corridor and they enclose the black box, a structure that contains the bathroom and the closets.



The heart of the apartment is the dining area. Birch wood panels cover the walls, the floor and the ceiling. By lowering the height, the threshold condition is accentuated. The area functions as a fragment of intensity and pause. From that place of gathering and co-existence, the sequential condition of the apartment becomes an everyday experience for the family.



Project Credits

Project title: Apartment in Korydallos
Architects: Plaini and Karahalios Architects / John Karahalios, Elisavet Plaini
Location: Athens, Greece
Year: 2017
Site: 80sqm
Construction: Epilixidos Technical Construction
Photography: Nikos Papadimitriou

Το αρχιτεκτονικό γράφημα Plaini and Karahalios Architects αναδεικνύει ένα διαίτημα της έκτασης, της γλώσσας στην Κορυδαλλί επαναπροσθέτοντας τη διαμόρφωση προσαρμοσμένη να ενδίδει στην καθημερινή ζωή μιας πρωτογενούς οικογένειας.

Το Κατάλληλο Καθημερινή Εμπειρία

Στα 80τμ, του καλύτερου οργανωμένου οι διαμόρφωση χώρου για την διαμόρφωση της οικογένειας καθώς και τρία υπνοδωμάτια.

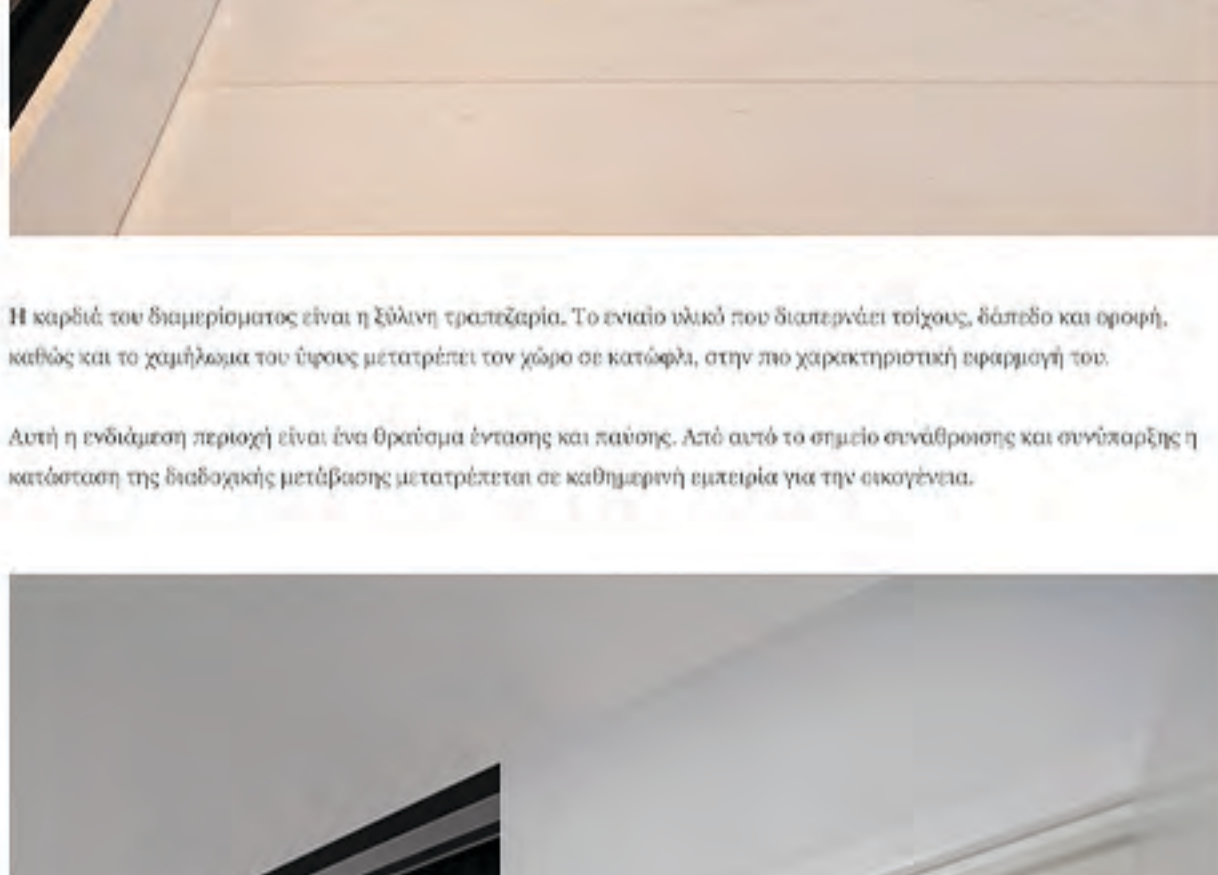
Η σύνθεση των διαμορφωμένων αναδιαμορφώσεων πόδια. Οι διαίτημα χώρο οργανώνονται ως συνεχόμενες χωρικές μεταβάσεις. Ο κάθε υπνοδωμάτιο αποτελεί κομμάτι για τους παραρτηματικούς του. Η διαμορφωμένη οι υλικά και χρωματισμού σε κάθε ζώνη ενισχύει την διακριτότητα και την ομοιογένεια του κελυφός.



Οι μεταβάσεις στους διαίτημας χώρους αναδεικνύονται μέσω των ελξή παραγωγή: του ροζ γκρι εισόδου, του λευκού καθιστικού, της ξύλινης τραπεζαρίας και της μπλε κουζίνας. Στην ιδιαιτερότητα της τρία διαίτημας εμφανίζονται γύρω από τον κεντρικό διάδρομο και περιβάλλονται το γαλάζιο κομμάτι, μια κατασκευή που λειτουργεί το λανθάνον και τις υνοδωμάτια.

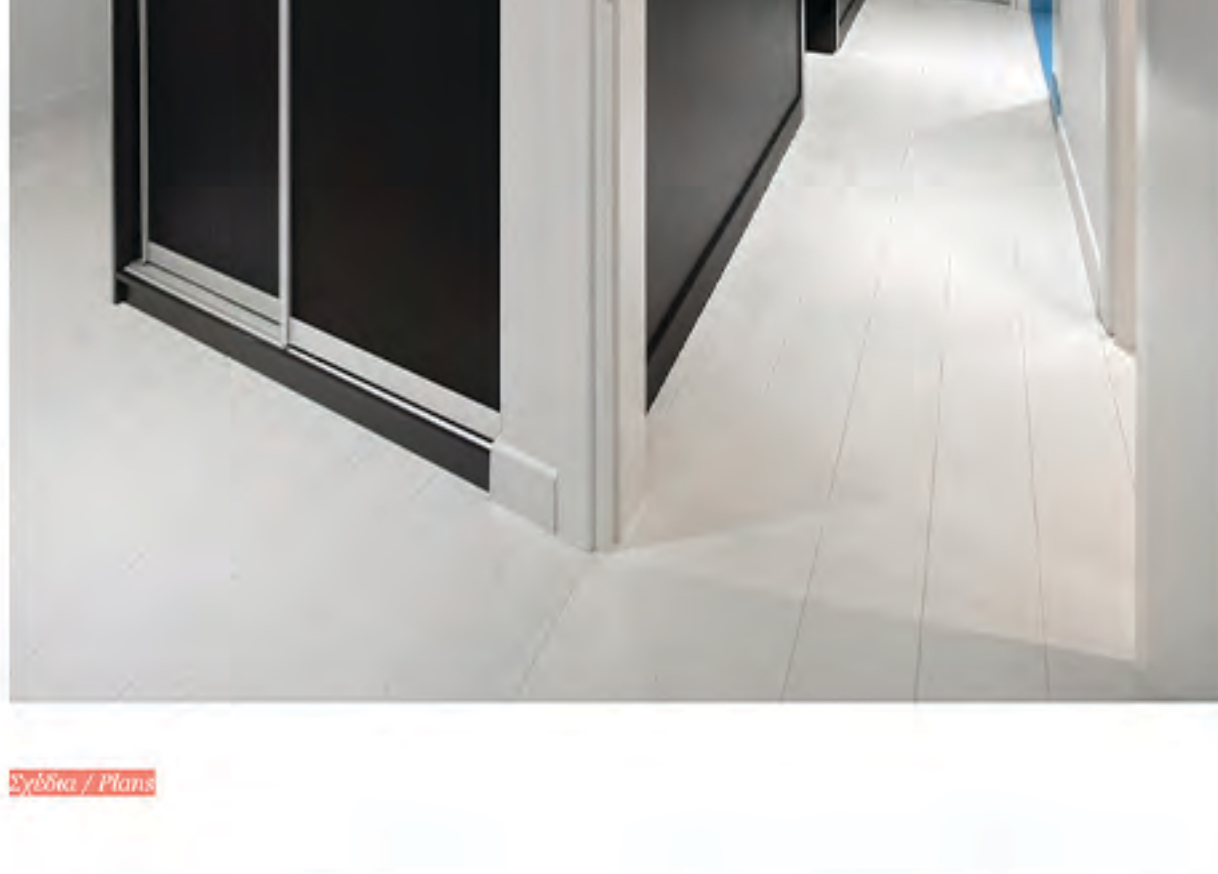


Η ενδιάμεση περιοχή της τραπεζαρίας αποτελεί ένα θραύσμα έντασης και παύσης.

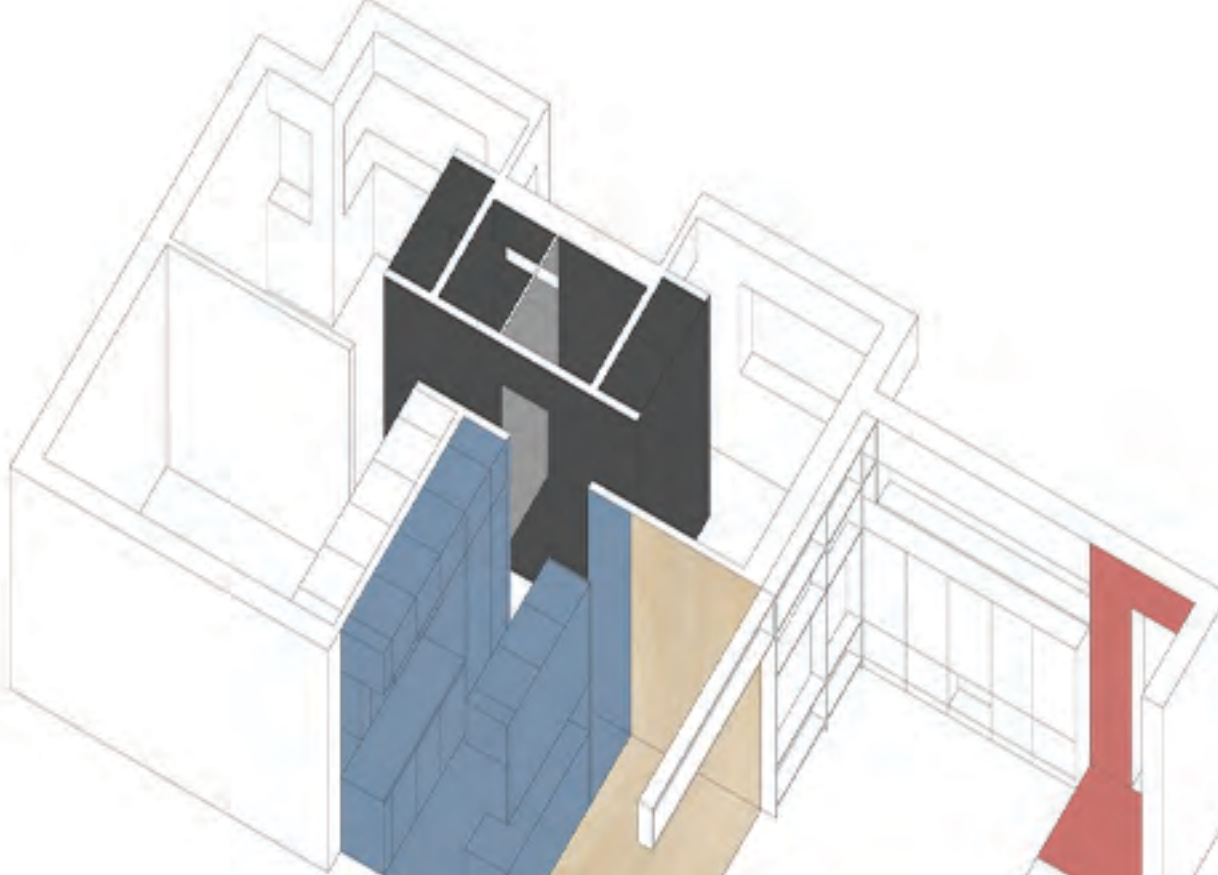


Η καρδιά του διαίτηματος είναι η ξύλινη τραπεζαρία. Το επίπεδο υψός που διακρίνεται τοίχους, δάπεδο και οροφή, καθώς και το χαμηλό του ύψους μετατρέπεται τον χώρο σε κομμάτι, στην πιο χαρακτηριστική στιγμή της.

Από τη ενδιάμεση περιοχή είναι ένα θραύσμα έντασης και παύσης. Από αυτό το σημείο αναμόρφωση και συνάρτηση η κατάσταση της διαίτηματος μετατρέπεται σε καθημερινή εμπειρία για την οικογένεια.



Colors / Plaini



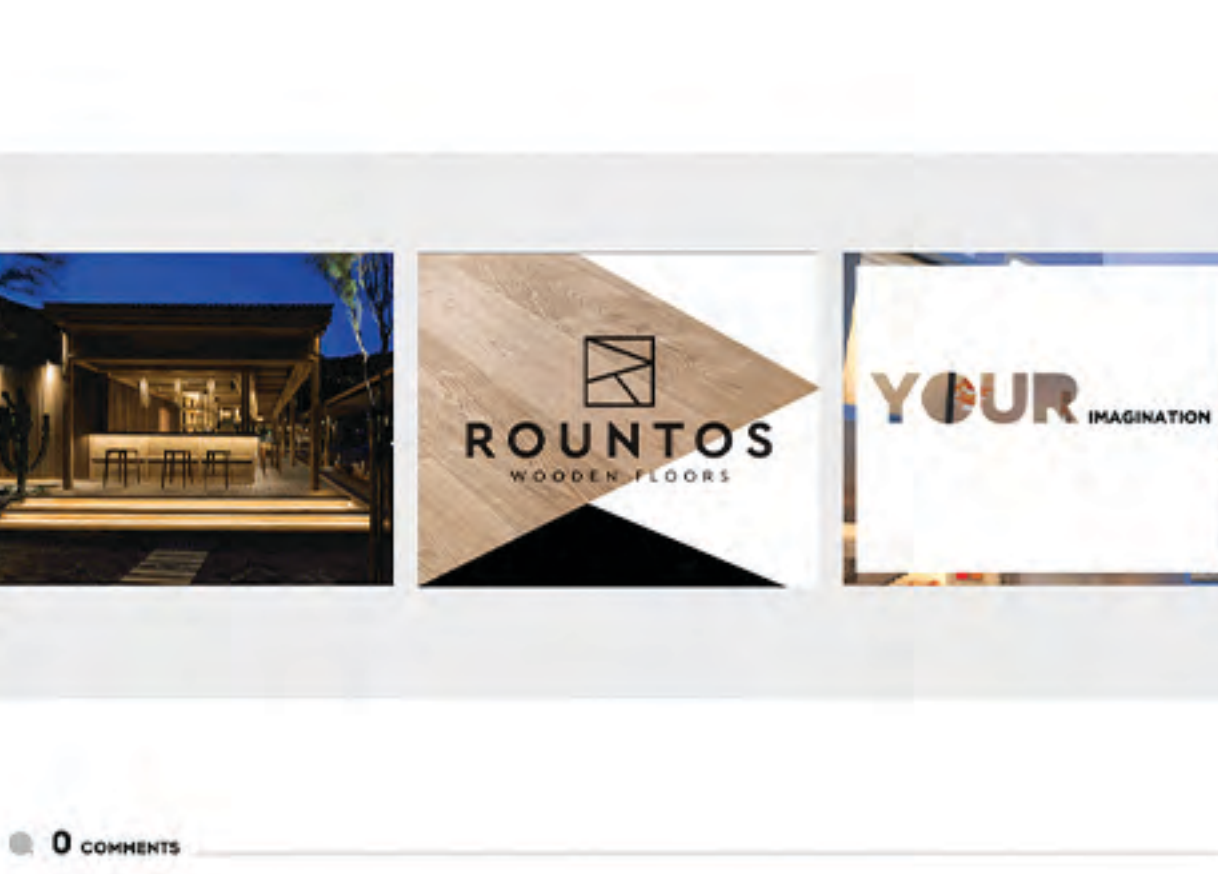
Architectonic



Related Story

Πρόσκληση στον Κορυδαλλό
Γραφείο: Plaini and Karahalios Architects / Γιάννης Καραχάλιος, Ελισβετ Πλαϊνί
Τοπότητα: Κορυδαλλός, Αθήνα
Έτος: 2017
Μέγεθος: 80sqm
Κατασκευή: Εταιρεία Τεχνική Κατασκευαστική
Φωτογραφία: Νίκος Παπαδημητρίου

Δείτε τη συνέχεια της ιστορίας Plaini and Karahalios Architects στο Archdaily, εδώ!



Comments

LEAVE A REPLY

Your email address will not be published. Required fields are marked *

Form with fields for NAME, EMAIL, and COMMENT, and a SUBMIT YOUR COMMENT button.

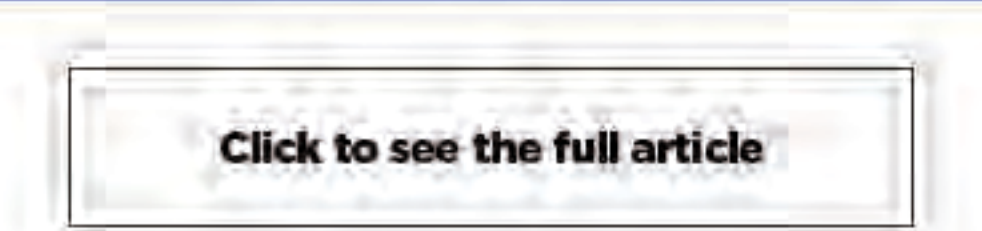
RELATED ARTICLES



07 NOV 2018
FABABU HOUSE | Fran Silvestre Architects
By TIINA HARBANI



04 NOV 2018
Tokyo Theater Athens | Βιργινία Καβάδη
By ARCHRESEARCH EDITORIAL TEAM



Click to see the full article