



Η «Σχεδία» σαλπάρει για Κολοκοτρώνη



Η «Σχεδία» σαλπάρει για Κολοκοτρώνη 12

APR 2018

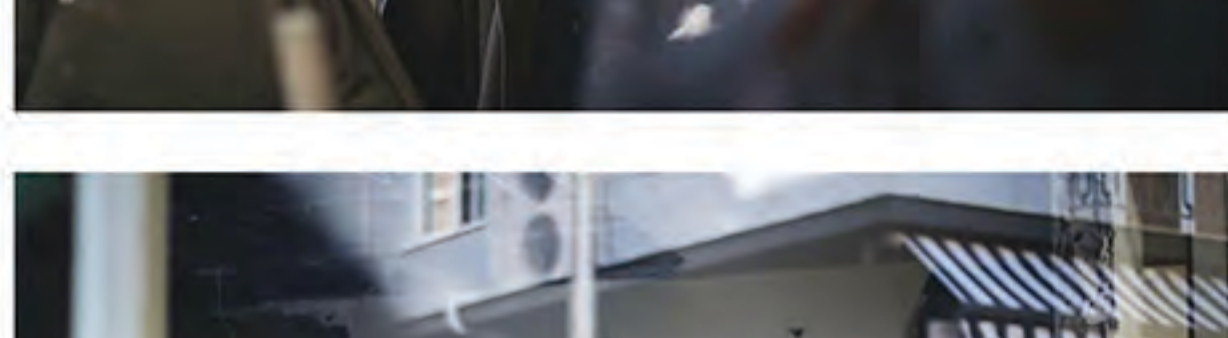
EDITOR: **MARIZA DAOUTI**
 CATEGORY: **PRESS** 0 COMMENTS SHARE THIS ALL PHOTOS

Γράφει η Δανάη Μακρή – Το κοινωνικά εντατικό όραμα του περιοδικού «Σχεδία» αποκτά ένα νέο απόκτημα στην οδό Κολοκοτρώνη. Το νέο κτίριο θα στεγάζει ένα πολυθήριο, εκπαιδευτικό και εργασιακό περιβάλλον αλλά κι ένα κομμάτι εκπαίδευσης. Για τη δημιουργία του συνεργάζεται η Design Ambassador του Βασίλη Μπαρτζώκα με την εταιρεία Επισκευές Τεχνολογική Κατασκευαστική και το αρχιτεκτονικό γραφείο Ρατιροπούλος+Partners.



Το κτίριο του περιοδικού Σχεδία έρχεται, στο πιο ήπιο σημείο τα σθηναϊκής ζωής, στην οδό Κολοκοτρώνη, απέναντι από το ήδη θρυλικό Noel. Τι θα δούμε στο νέο κτίριο της ΜΚΟ; Ομορφα χρηματικό και διακοσμητικά αντικείμενα design, προς πώληση, τα οποία θα μοιραστούν οι άνθρωποι της Σχεδίας με πενήνιό της, τα οποία δεν έχουν πωληθεί. Πέρα από τη λειτουργία του ως εκθετήριο και πωλητήριο, το κτίριο θα φιλοξενήσει ακόμη ένα εργαστήριο, ένα καφέ κι ένα τσιγαρόριο.

Αυτό το φιλόδοξο έργο δίνει την ευκαιρία στην αρχιτεκτονική να επεκταθεί την έμφαση του κοινωνικού προσώπου της. Το ανάμεικτο η εταιρεία Design Ambassador του Βασίλη Μπαρτζώκα, γνωστό με το όνομα για τη διοργάνωση της ημερίδας αρχιτεκτονικής και interior design ΕΣΩ στη Στέγη Γραμμάτων και Τεχνών και την πλατφόρμα απήχησης h.gr, μαζί με μία ομάδα επίλεκτων συνεργατών. «Είμαστε πολύ ενθουσιασμένοι και προετοιμασμένοι να μετατρέψουμε σε μια τέτοια προσπάθεια. Εγώ προσωπικά και η εταιρεία Design Ambassador έχουμε αναλάβει εθελοντικά την επιμέλεια και την οργάνωση της ομάδας αρχιτεκτόνων, κατασκευαστών και προμηθευτών καθώς και την υλοποίηση και συντονισμό του project», δηλώνει ο Βασίλης Μπαρτζώκας.



Για τον σχεδιασμό του ισόγειου χώρου και πολυθήριου, προσκάλεσε την ομάδα του Δημήτρη Ποτηροπούλου και της Λίνας Νίλλα Ποτηροπούλου από το βρετανικό αρχιτεκτονικό γραφείο Ρατιροπούλος+Partners. «Ο χώρος του ισόγειου προορίζεται να λειτουργήσει επιπλέον ως εστιατόριο και μπαρ. Αποδοχήσαμε με χαρά την προσωπική προσέγγιση του Βασίλη Μπαρτζώκα κι ήδη έχουμε προχωρήσει στον σχεδιασμό, τον οποίο προσφέρουμε αφηλεκτρικός προεκείμενο να συνδυάσουμε τους σκοπούς και την δράση της», λέει οι αρχιτέκτονες.

Οι εργασίες ανακαίνησης του χώρου έχουν ήδη ξεκινήσει από την εταιρεία Επισκευές Τεχνολογική Κατασκευαστική με την προσωπική επίβλεψη του ιδρυτή και CEO Ιωσήφ Αρσιματζή.



Ο διάλογος του «παλιού» με το «νέο» αποτελεί το κεντρικό θέμα του σχεδιασμού, καθώς οι αρχιτέκτονες πραγματοποιούν μια συγχρονική επέμβαση σε ένα νεοκλασικό κτίριο. «Σχεματίζουμε έναν ένας ζωντανό χώρο στον οποίο αλληλεπιδρούν πολλές γεωμετρικές, μέσα από τις χρονικές περιόδους που αυτές συμβολίζουν. Ένας θεωρητικός και μαζί αφηγηματικός χώρος, πάνω στο οποίο τέχνη, διαφορετικές ιστορίες του αστικού μίθου στο κέντρο της πόλης, ξεχωριστές αλλά σύγχρονες», επεξηγούν οι Δημήτρη Ποτηροπούλου και Λίνα Νίλλα Ποτηροπούλου. «Το να κλείσεις να «επιβιβαστεί» μέσα από τον σχεδιασμό σου σε ένα κτίριο του τέλους του 19ου αιώνα, σε μια τόσο ιστορικά φορτισμένη περιοχή της Αθήνας, αποτελεί μια πρόκληση. Αυτή η Αθήνα, η οπτική της και σίγουρα, η παλιότερη και η πιο νέα, αυτή των αναρτήσεων και εκείνη των προβάσεων, είναι κάτι που «οικονομεί». Κατηρέσει την εξέλιξη της, ανεργώντας ανακαλύπτει, πρέπει. Η σχέση με το αντικείμενο του σχεδιασμού γίνεται βιωματική, βαθιά εγκεφαλική, «συνασθηματική», σημασιολογική».

Η επιλογή του σημείου δεν είναι τυχαία. Εδώ συντηρήθηκαν τα εμπορικά καταστήματα και τα γραφεία, με τα café, τα εστιατόρια και τα μπαρ, συνθέτοντας έναν από, ζωντανό όλο το εικοσάχρονο. «Καιρός η ημέρα και η νύχτα της μεταμορφώσεων, η ενέργεια είναι διάχυτη παντού, την αισθάνεται σε κάθε γωνιά». Οι παλιές ιστορίες της γειτονιάς ίσως ζήσουν στον χρόνο, όμως υπάρχουν ακόμη, ενώ νέες έρχονται να προστεθούν δίπλα τους. Η Κολοκοτρώνη είναι ένα ζωηρό «ποτάμι» της παλιάς Αθήνας. Τα πολλά πρόσωπα της πόλης είναι που την κάνουν ζωντανή, όλα την περνού γύρω της, γύρω από το νεοκλασικό της Σχεδίας», εξηγούν οι αρχιτέκτονες.

«Η κοινωνική απόσταση δεν είναι μόνον οικονομικό ή τεχνικό ζήτημα, είναι και πολιτισμικό. Ίσως κυρίως πολιτισμικό», δηλώνουν οι αρχιτέκτονες. Μας παραμένουν μέλητα στην άποψη του Αλεχάντρο Αραβίνα: «Ο ρόλος που μπορούν να διαδραματίσουν οι αρχιτεκτονική και η πόλη στο θέμα των ενσωματώσεων για τους υποβαθμισμένους πόλεις είναι σημαντικό. Οι ουσιαστικά σχεδιασμένες πόλεις αποτελούν τον σύντομο δρόμο για την κοινωνική ισοτιμία. Για τα επόμενα 15 χρόνια, με όλα αυτά που συμβαίνουν, θα πρέπει να σταθούμε πιο συγκροτημένα και να ανθίσουμε την εξομάλυνση, με ανάλυση 10.000 βολύμια ανά οικογένεια για το οικείο και το κτίριο». Πιστεύουν, λοιπόν, ότι αν οι πόλεις είναι ουσιαστικά σχεδιασμένες, αν η αρχιτεκτονική είναι ουσιαστικά σχεδιασμένη, αυτό μπορεί να αποτελέσει ισχυρό εργαλείο για τη βελτίωση της ζωής αυτών των ανθρώπων».

Μέχρι στιγμής, σημαντικές εταιρίες στηρίζουν το έργο με υλικά τους και είναι δίπλα στον ιδρυτή της Χρήστο Αλαφάντη αλλά και όλη την ομάδα και τον σκοπό που αυτή υπηρετεί. «Της επόμενης ημέρας θα ανθίσουν εκτός από συμπληρωματικό φωτογραφικό υλικό και πληροφορίες σχετικά με τις εταιρίες που στηρίζουν αυτή την προσπάθεια, τους συνεταξίες, ενώ χρησιμοποιεί και άλλους μμητές σε άλλα υλικά όπως κλασματικά, διακοσμητικό υλικό, συστήματα ασφαλείας, κλπ» ολοκληρώνει ο Βασίλης Μπαρτζώκας, ο' ένα θελατικό call to action.



Press & Credits

Αρχιτεκτονική: Μελίτη Ρατιροπούλος+Partners
 Κατασκευή: Επισκευές Τεχνολογική Κατασκευαστική
 Φωτογραφίες: Maria Pachon for Design Ambassador & Archisearch

0 COMMENTS

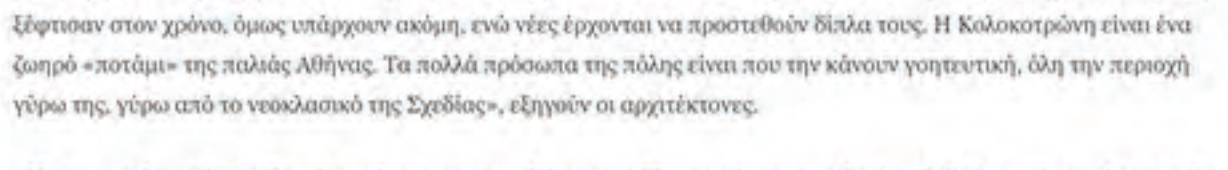
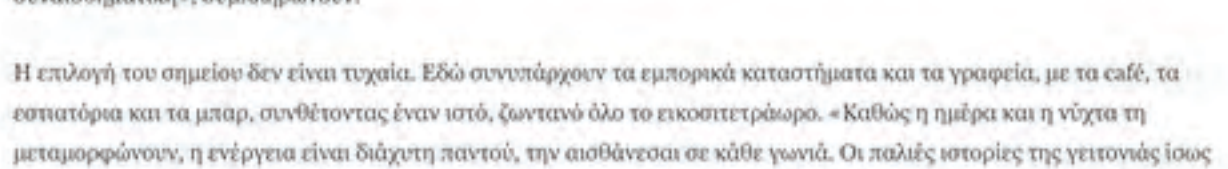
LEAVE A REPLY
 Your email address will not be published. Required fields are marked *

NAME * COMMENT

EMAIL *

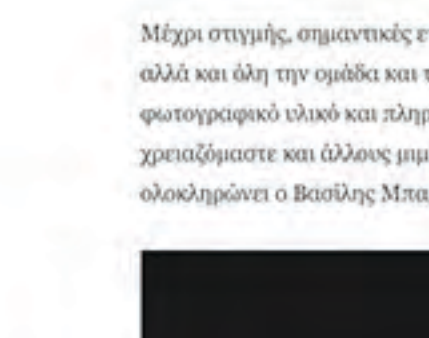
SUBMIT YOUR COMMENT

Confirm you are NOT a spammer



RELATED ARTICLES

PRESS

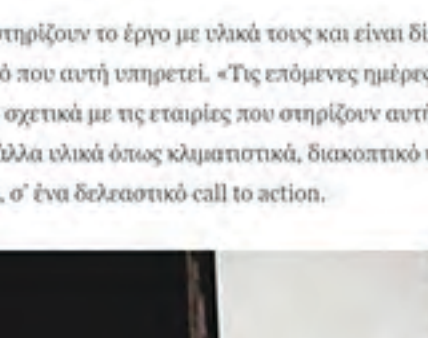


09 NOV 2018

ΠΡΟΓΡΑΜΜΑ ΛΥΚΑΒΗΤΤΟΣ:
 Γνωρίζοντας καλύτερα τους συμμετέχοντες εταιρίες | Γραφείο Ανθεκτικότητας και Βιωσιμότητας Δήμου Αθηναίων

By MELINA ARVANITI-POLLATOU

PRESS



27 OCT 2018

Πρόγραμμα Λυκαβηττός: το παρόν και το μέλλον του αστικού δάσους της Αθήνας

By MELINA ARVANITI-POLLATOU

← PREV

NEXT →



Click to see the full article