

Mira
bar - restaurant
στην Καστέλλα

Χρωματικός κανόνας

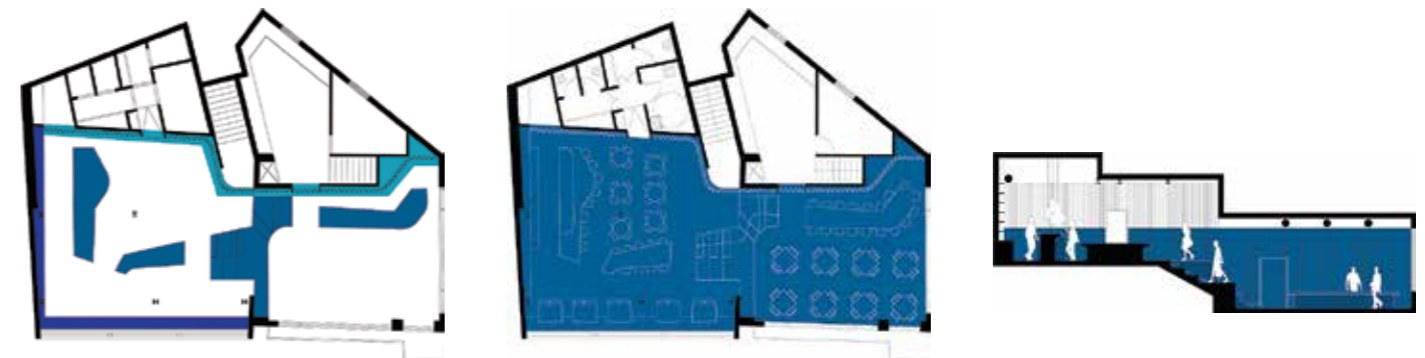


Στο πιο περίοπτο σημείο της Καστέλλας, κρεμασμένο από το βράχο, ένα εγκαταλελειμμένο κελύφος μετατράπηκε σε εστιατόριο. Τρία υπήρξαν τα βασικά δεδομένα στα οποία έπρεπε να απαντήσει η πρόταση:

- Η απρόσκοπτη πανοραμική θέα μέσα από τα υαλοστάσια των δύο πλευρών,
- Η αδρότητα του υπαρκτού κελύφους και
- Η ανάγκη ενοποίησης των διασπασμένων επιπέδων του χώρου.

Αρχιτεκτονική μελέτη
Plaini and Karahalios Architects
Ομάδα μελέτης
Γιάννης Καραχάλιος,
Ελισάβετ Πλαϊνή
Μελέτη φωτισμού **L4A**
Κατασκευή **Επίκυκλος**
Τεχνική Κατασκευαστική

Κείμενο Γιάννης Καραχάλιος,
Ελισάβετ Πλαϊνή
Φωτογράφιση Νίκος Παπαγεωργίου





Η θάλασσα, το λιμάνι και ο λόφος της Καστέλλας δημιουργούν ένα εντυπωσιακό πανόραμα που κατακλύζει τις δύο βασικές πλευρές του χώρου. Για το λόγο αυτό κάθε πολύπλοκη πληροφορία στο εσωτερικό του εστιατορίου αφαιρέθηκε και οι εντάσεις αμβλύνθηκαν. Τόσο οι σκληρές όσο και οι μαλακές επιφάνειες ακολούθησαν μια παλέτα σκούρων χρωμάτων, όπως το βαθύ μπλε και το μαύρο, ενώ και ο τεχνητός φωτισμός ακολούθησε ανάλογη λογική.

Το ανήσυχο περίγραμμα των υπαρχόντων τοίχων καλύφθηκε με βαριές βελούδινες κουρτίνες. Η νέα γεωμετρία δημιούργησε μια μαλακή αγκαλιά για το δωμάτιο. Οι κουρτίνες, τονισμένες με τη χρήση στενής δέσμης προβολέα, λειτούργησαν ως θεατρική σκηνή, αποδίδοντας μια δραματική ποιότητα.



Τα διασπασμένα επίπεδα ενοποιήθηκαν μέσα από μια ραχοκοκκαλιά που διαπερνάει όλο το χώρο. Η ραχοκοκκαλιά γεννιέται από το δάπεδο και μετασχηματίζεται σε bar, σκάλα και δύο μεγάλα τραπέζια. Η γραμμή που ορίζει την οροφή του κάτω επιπέδου λειτούργησε ως δεύτερος βαθμός ενοποίησης. Οτιδήποτε κάτω από αυτή τη γραμμή χρωματίστηκε μπλε και οτιδήποτε από πάνω μαύρο.

Τα δομικά στοιχεία, οι βελούδινες κουρτίνες και οι δευτερεύουσες κατασκευές ακολούθησαν τον ίδιο αυστηρό χρωματικό κανόνα. Επιπρόσθετα, τα γραμμικά φώτα συνέδεσαν εννοιολογικά τις δύο οροφές, προσφέροντας έναν ομοιογενή ατμοσφαιρικό φωτισμό. ■