

BABA GHANOUSH: A FALAFEL SHOP INDUCTED IN THE GROUND FLOOR OF A POLYKATOKIKA IN PAGKRATI BY PLAINI & KARAHALIOS ARCHITECTS

18 MAY 2018

EDITOR: ANTHE ROZI
CATEGORY: INTERIORS
COMMENTS: 0
SHARE THIS
ALL PHOTOS

BY ANTHE ROZI
Text by the architects

This is a small shop of 30sq.m. located in a typical Athenian residential complex of the 70s. The main principle is to respect the envelope in which the shop is inscribed. Any interference should happen within the structural elements of the building so that the individual property does not dominate over the general whole.

The shop has a narrow facade and big depth. The facade is the critical surface of interaction and expression. It is fully made of glass with metal frames, adjoined by a system of sliding security railing in front. It is a typical combination of small shops of the period.

The existing facade is preserved and serves as a compositional instrument. The upper part is extruded to the full depth of the space and works as a three dimensional grid in which the mechanical systems run. The lower part is partly transformed into a sash window in order to create a direct relationship with the exterior.

The preparation area is open and stands as the ontological epicenter of the shop. At the back of the space a composition of panels and doors is hung by the metal structure. It serves as a divider of the lavatory and the kitchen from the main area and at the same time it is a projection of a different perspective that connects the present with the historical past of this particular Athenian neighborhood.

PROJECT DATA
Title: Baba Ghanoush Falafel Shop
Firm: Plaini and Karahalios Architects
Location: Athens, Greece
Year: 2015
Size: 30sqm
Principal Architects: John Karahalios, Elisavet Plaini
Assistant Architect: Anastasis Bachas
Construction: Epikylos Technical Construction
Graphic Design: wedesign
Photos: Nikos Papageorgiou

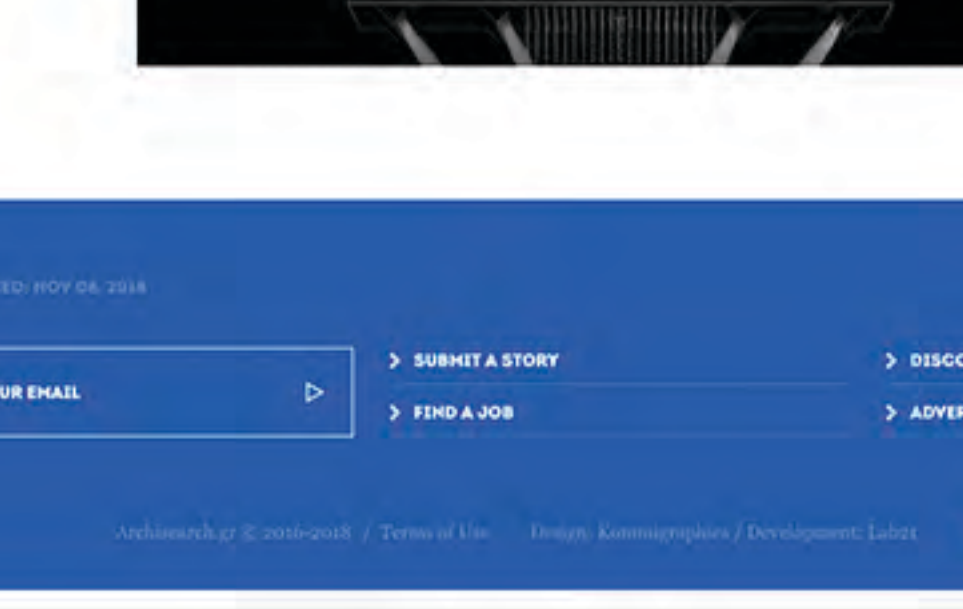
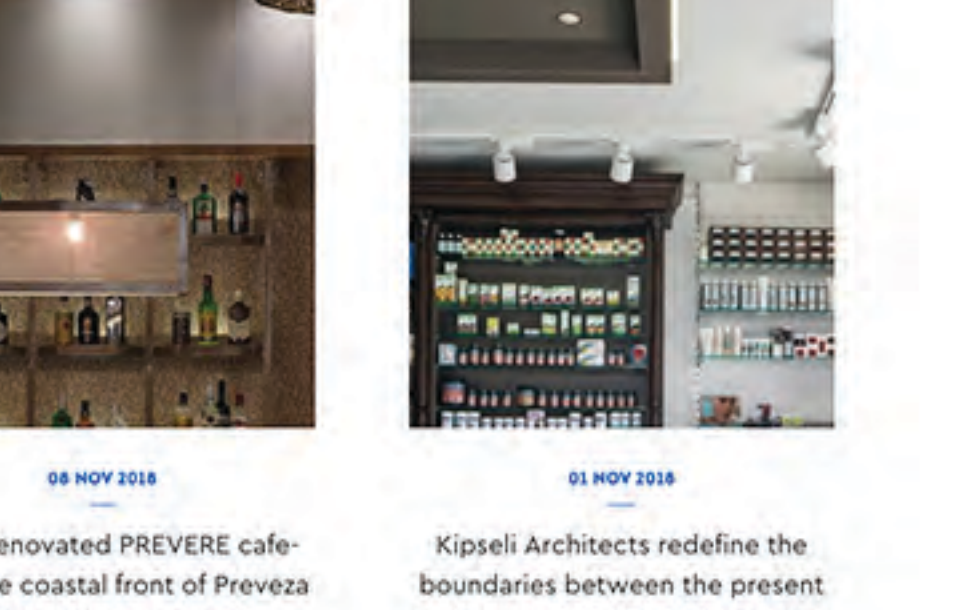
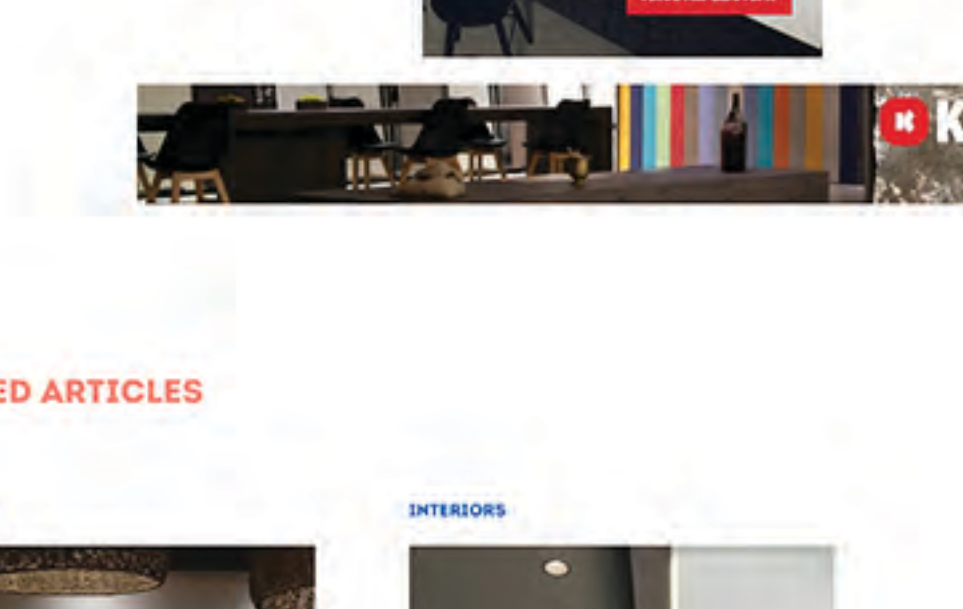
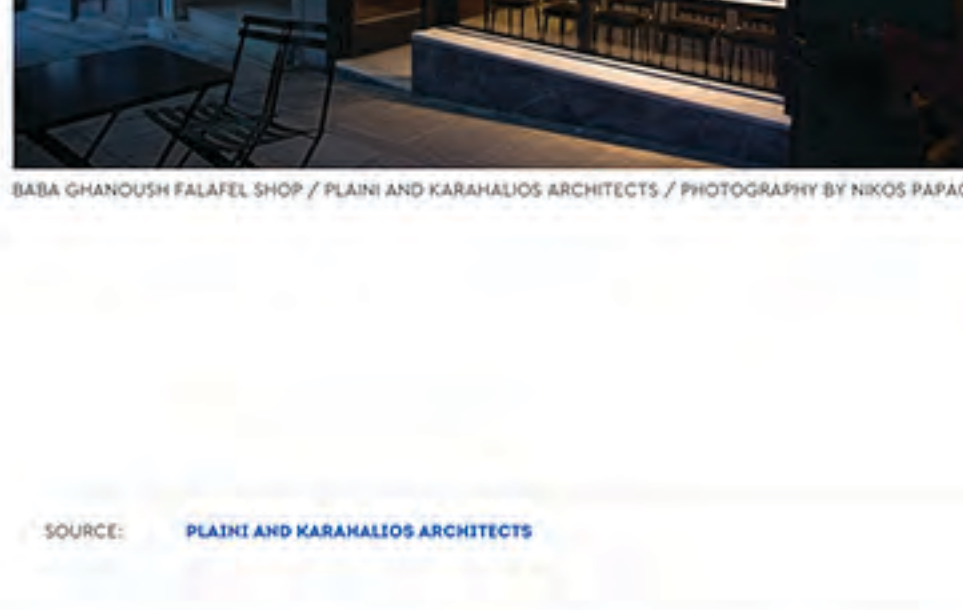
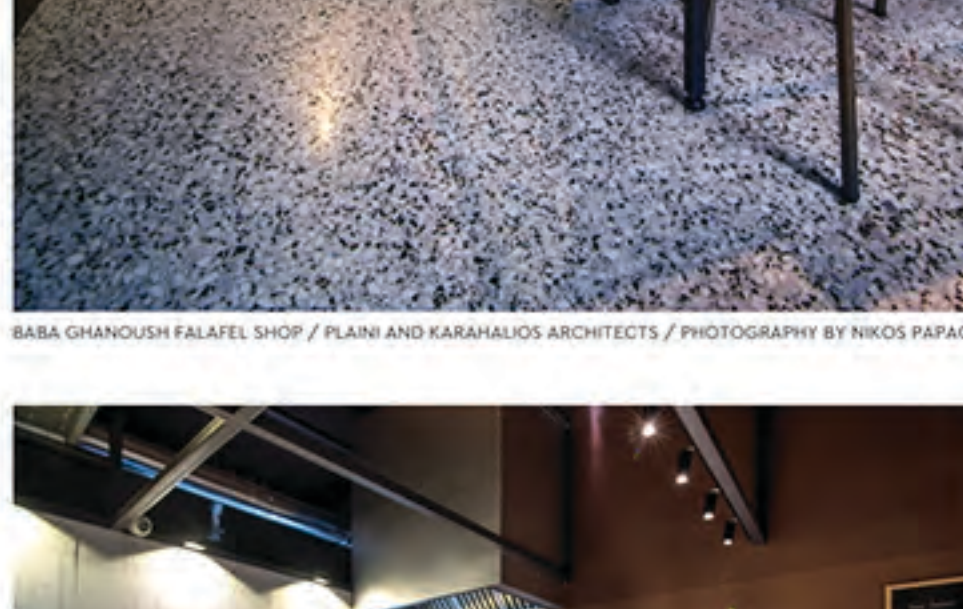
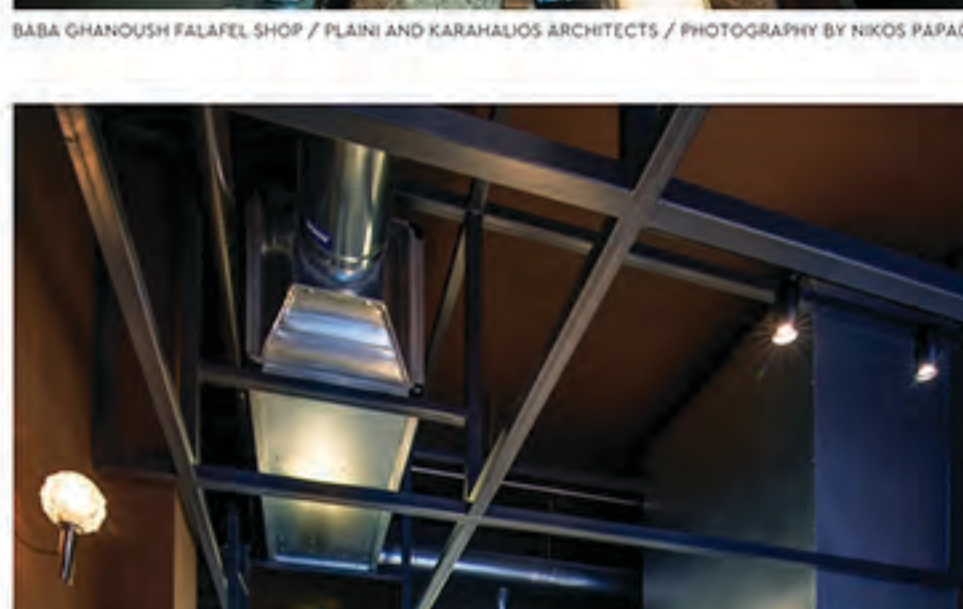
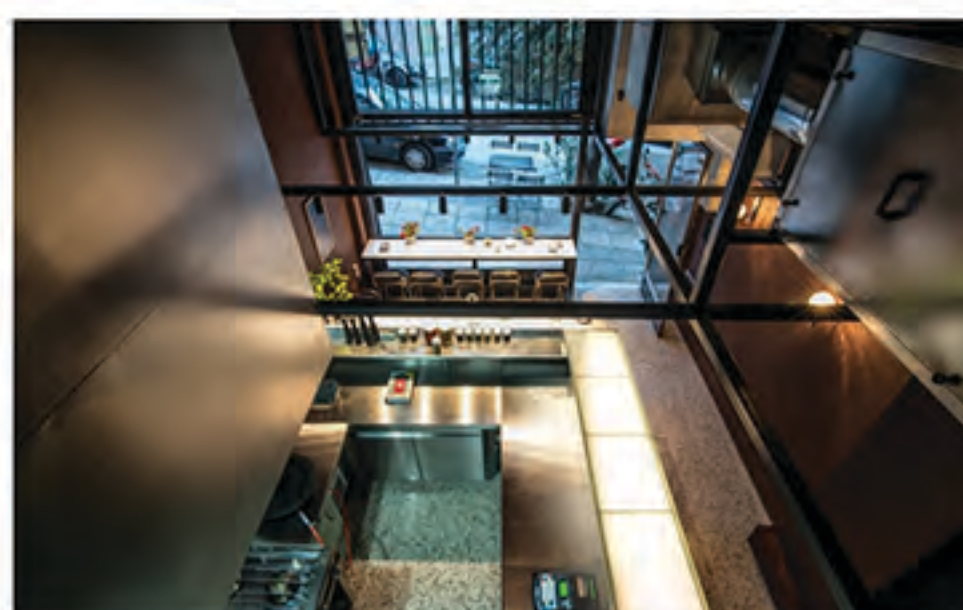
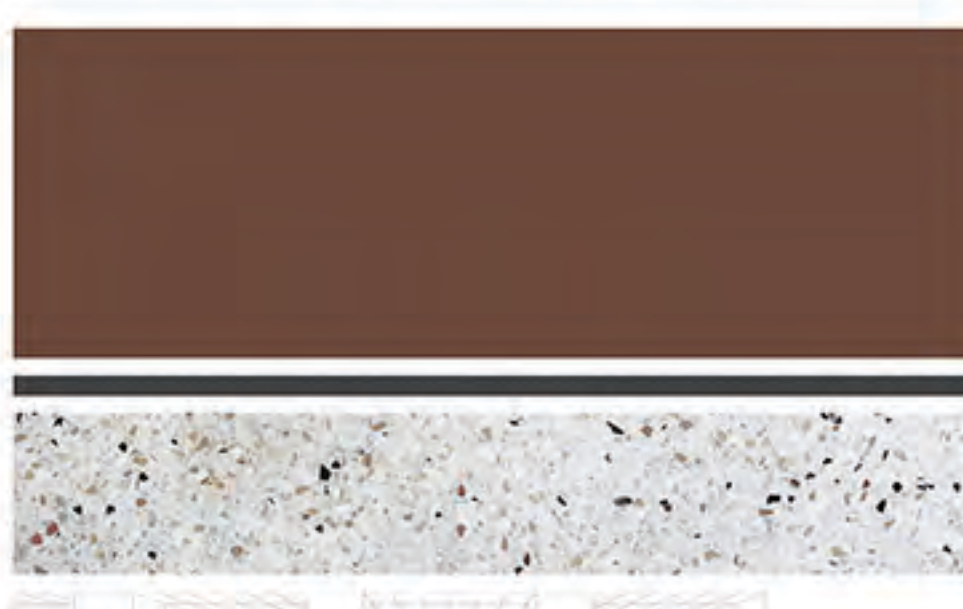
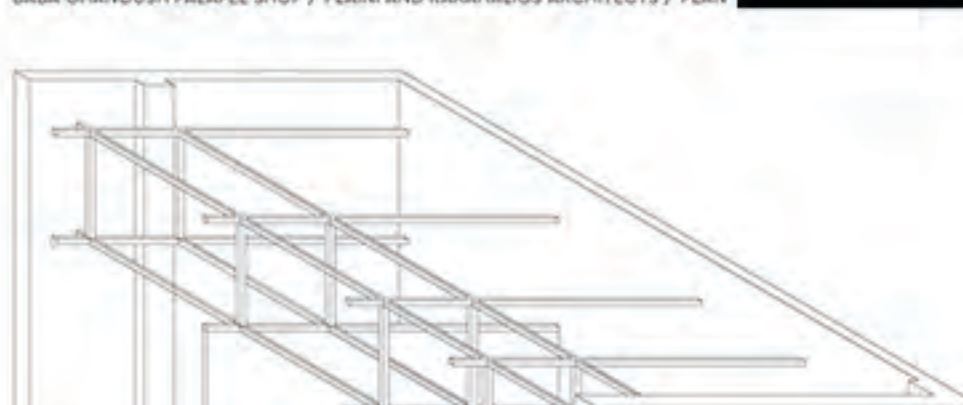
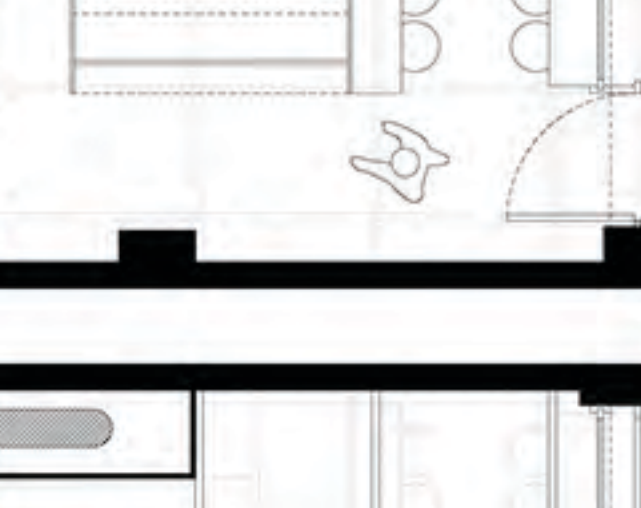
Το κατάστημα έχει μέγεθος 30τ.μ. και βρίσκεται σε τυπικό αθηναϊκό πολυκατοικία του 1970. Η βασική αρχή είναι ο σεβασμός της όψης του κτηρίου στο αστικό σύνολο. Η επέμβαση οφείλει να συμβαδίσει εντός των δομικών στοιχείων του κτηρίου έτσι ώστε η επέμβαση θεωρητικά να μην υπερβεί τον γενικότερο σύνολο.

Το κατάστημα έχει στενή όψη και μεγάλο βάθος. Η όψη του είναι η κρίσιμη επιφάνεια διάδρασης και έκφρασης. Αποτελείται από υαλομαζα με μέταλλο και συνδυάζεται με μεταλλικό αλυσίδιο και από σύστημα ασφαλισής υαλομαζα σε αλυσίδες πάσης. Προβάλλεται μια συνδυασμένη χαρακτηριστικά των μικρών καταστημάτων της περιόδου.

Η υπάρχουσα όψη διατηρείται ως έχει και λειτουργεί σαν αφορμή σύνθεσης. Το άνω τμήμα της επεκτείνεται σε όλο το βάθος του μαγαζιού και διαμερίζεται ως χωρολειτουργικά μέρη που ομοιάζουν τα λειτουργικά και μηχανολογικά στοιχεία. Στο κάτω τμήμα η όψη μετατρέπεται τοπικά σε παράθυρο «υαλομαζα» έτσι ώστε η σχέση με τον εξωτερικό χώρο να γίνει πιο άμεση.

Η περιοχή προετοιμασίας είναι ανοικτή και στέκεται από το οντολογικό επίκεντρο του καταστήματος. Στο βάθος του χώρου μια σύνθεση από πάνελ και πόρτες κρέμεται από τον μεταλλικό χαρακτορισμό και λειτουργεί από τη μία σαν διαχωριστικό ανάμεσα στους τριγώνους χώρους και το κεντρικό κατάστημα και από την άλλη σαν προβολή προς μια άλλη διαφορετική που συνδέει το χώρο με το ιστορικό παρελθόν της περιοχής του Παγκρατίου.

PROJECT DATA
Τίτλος: Baba Ghanoush Falafel Shop
Γραφείο: Plaini and Karahalios Architects
Τοποθεσία: Παγκράτι, Αθήνα
Χρόνος: 2015
Μέγεθος: 30sqm
Κύριοι Αρχιτέκτονες: Γιάννης Καραχάλιος, Ελισάβετ Πλαϊνί
Συνεργιστές Αρχιτέκτονες: Αναστάσιος Βαχάς
Κατασκευή: Επικύλιος Τεχνική Κατασκευή
Γραφιστική: wedesign
Φωτογραφίες: Νίκος Παπαγεωργίου



SOURCE: PLAINI AND KARAHALIOS ARCHITECTS



0 COMMENTS

LEAVE A REPLY
Your email address will not be published. Required fields are marked *

NAME: _____ COMMENT: _____
EMAIL: _____
SUBMIT YOUR COMMENT

Confirm you are NOT a spammer



RELATED ARTICLES

INTERIORS
08 NOV 2018
Gzlab renovated PREVERE cafe-bar in the coastal front of Preveza as a part of a two-storey neoclassical building
by MELINA ARVANITI-POLLATOU

INTERIORS
01 NOV 2018
Kipseli Architects redefine the boundaries between the present and past in BEQUEST pharmacy in Chania
by TINA YIANNIKI

PREV. NEXT

LAST MODIFIED: NOV 08, 2018

TYPE YOUR EMAIL > SUBMIT A STORY > DISCOVER THE EVENTS
> SEND A JOB > ADVERTISE

Archisearch.gr © 2018. All rights reserved. | Terms of Use | Shop | Advertisement | Development | Contact Us | Facebook | Twitter | RSS

Click to see the full article